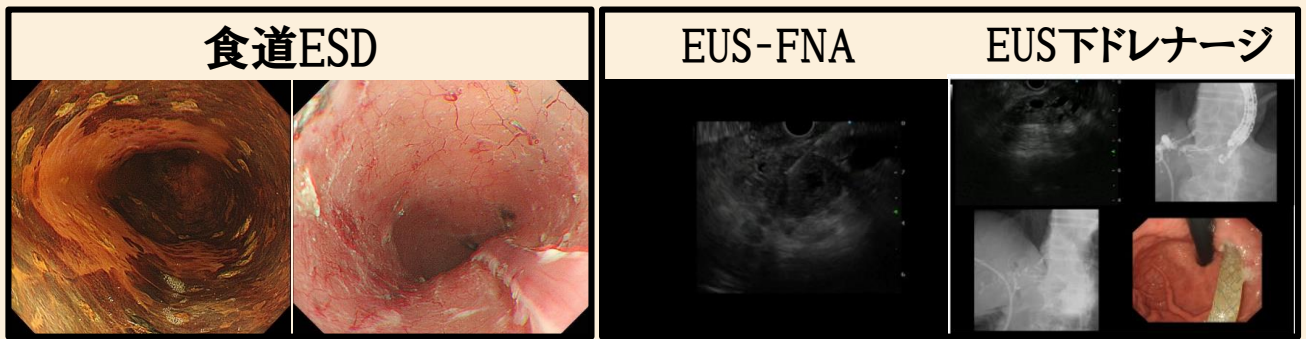


# 消化器内科 常勤医・後期研修医 募集

## 高度の技術を習得できます！

- ◆ 消化管、肝、胆膵のスペシャリストによる手厚い指導
- ◆ 人口60万都市 川口市 症例数が豊富
- ◆ ESD、ERCP、EUSに力を入れています。
- ◆ 肝疾患症例も豊富です。
- ◆ 緊急内視鏡も多数経験できます。
- ◆ 内視鏡・病理検討会で知識の習得

2021年件数	
上部ESD	91
下部ESD	17
ERCP	446
EUS	655



## 最新の設備を備えています！

- ◆ 内視鏡室 5ブース(透視室1ブース)
- ◆ 最新のスコープ 拡大内視鏡、超音波内視鏡
- ◆ 最新の腹部エコー装置
- ◆ 血管造影装置 2台
- ◆ 集中治療室 14部屋

Olympus  
EVIS X1



## 消化器関連の学会専門医をすべて取得できます！

- ◆ 日本内科学会認定教育病院
  - ◆ 日本消化器病学会認定施設
  - ◆ 日本消化器内視鏡学会指導施設
  - ◆ 日本肝臓学会認定施設
- 稀な疾患、重症症例まで経験可能です。  
学会・論文発表も積極的に行っております。

興味をもっていただけましたら、人事・総務課までご連絡ください。  
ぜひ一度見学にお越しください。

消化器内科主任部長 橋本 哲